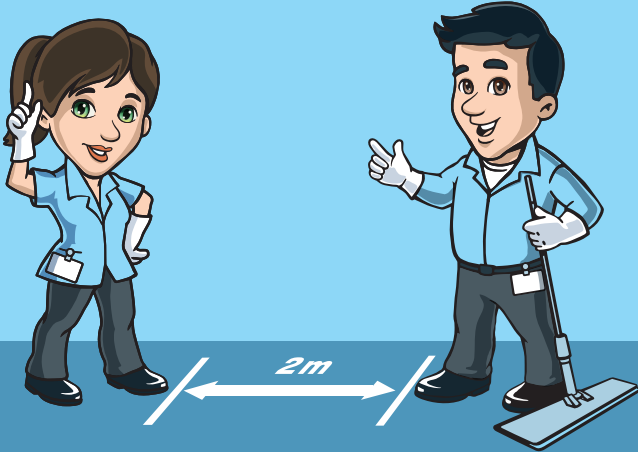


# Pandemie-Grundsätze:



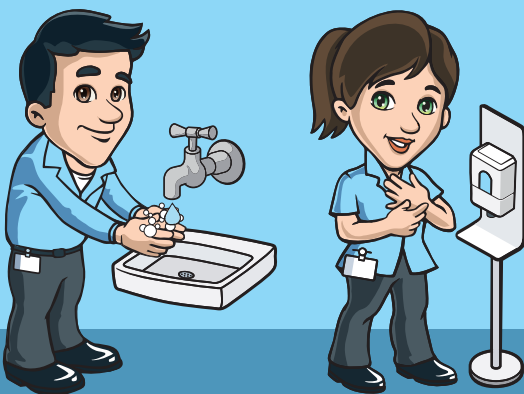
Ich halte mindestens  
2 m Abstand.

- Wir dürfen uns nicht zu nahe kommen!
- Ich halte immer 2 m Abstand zu Kunden, Mitarbeitenden und Vorgesetzten.



Ich huste und niese in  
ein Papiertaschentuch oder  
in meine Armbeuge.

- Manchmal muss ich husten oder niessen. Ich verwende ein Papier-Taschentuch nur einmal, danach werfe ich es in den Abfalleimer.



Ich wasche meine Hände  
gründlich – vor, während  
und nach der Arbeit.

- Ich fasse mir nicht ins Gesicht und verzichte auf Händeschütteln.
- Ich wasche meine Hände lang und gründlich, mit viel Seife und Schaum.



Ich trage eine Maske,  
wenn 2 m Abstand nicht  
möglich ist.

- Es gibt Situationen, wo ich 2 m Abstand bei der Arbeit nicht einhalten kann. Dann trage ich sofort eine Maske, z.B. im Putzraum oder im Auto.